



НОВЫЕ ВЫЗОВЫ
НОВЫЕ РЕШЕНИЯ

ТРЕНДЫ НЕФТЕГАЗОВОЙ ОТРАСЛИ В УПРАВЛЕНИИ ИИ- И ДАТА-ПЛАТФОРМАМИ

Содержание

- 01** История накопления данных и развития технологий3
- 02** Партнерство международных ВИНК с ИТ-компаниями: кейс Shell5
- 03** Изменение культуры управления данными и ИИ в международных ВИНК: кейс Shell8
- 04** Выводы9
- 05** Контактная информация10



История накопления данных и развития технологий



Концептуальная архитектура платформы

Предпосылки создания платформенных решений:

- ▶ Увеличивающийся объем данных, доступных для обработки и анализа
- ▶ Уход с российского рынка большого числа разработчиков и готовых решений
- ▶ Необходимость унифицировать технологический стек
- ▶ Необходимость сокращения сроков реализации проектов
- ▶ Возможность оперативного решения прикладных бизнес-задач



Единый центр мониторинга

Иновационная технологическая дата-платформа

Гибкая среда разработки и прототипирования

- ▶ Разработка бизнес-кейсов для внутренних подразделений с целью оптимизации и автоматизации бизнес-процессов
- ▶ Предоставление шаблонов, каталогов и данных для быстрого прототипирования бизнес-приложений

Фабрика отраслевых данных

- ▶ Сбор, хранение и аналитика данных
- ▶ Мониторинг качества данных
- ▶ Аудит, журналирование, поддержка выполнения моделей
- ▶ Интеграция между системами
- ▶ Оперативное подключение систем
- ▶ Единая информационная модель, оркестрация

Единый ЦОД

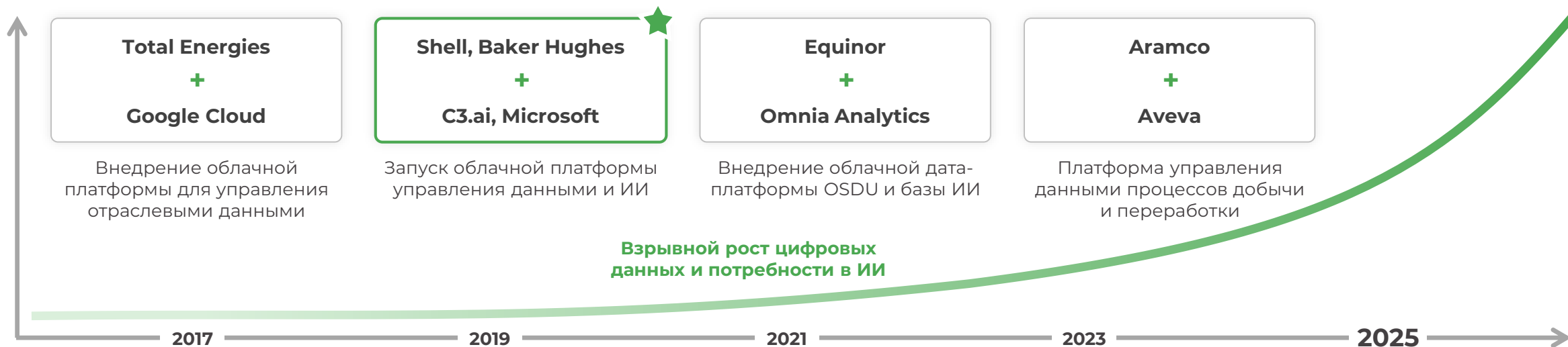
- ▶ Управление вычислительной инфраструктурой



Ожидаемые бизнес-эффекты:

- ▶ Минимизация ручного труда и количества запрашиваемых у ДО производственных данных
- ▶ Сокращение ресурсоемкости, ускорение процессов апробации и внедрения передовых ИТ-технологий
- ▶ Повышение доверия к информации за счет внедрения сквозных процедур контроля качества данных (одна версия правды)
- ▶ Создание технологической базы для внедрения современных технологий обработки данных (искусственный интеллект, машинное обучение и пр.)
- ▶ Унификация ИТ-ландшафта для всей компании, в том числе для территориально-распределенных систем

Партнерство международных ВИНК с ИТ-компаниями



ФАКТОРЫ, СТИМУЛИРУЮЩИЕ ФОРМИРОВАНИЕ ТЕХНОЛОГИЧЕСКИХ ПАРТНЕРСТВ

- ▶ Ужесточение конкуренции среди высокотехнологичных компаний на рынке
- ▶ Рост рыночной неопределенности
- ▶ Потребность в новых технологических подходах
- ▶ Нехватка собственных ресурсов, знаний и опыта
- ▶ Рост требований бизнеса к качеству данных и инновациям



ПРЕИМУЩЕСТВА ТЕХНОЛОГИЧЕСКИХ ПАРТНЕРСТВ

- ▶ Расширение экспертной базы и повышение внутренних компетенций за счет обмена опытом и знаниями
- ▶ Доступ к передовым технологиям и разработкам
- ▶ Создание технологической базы для внедрения современных технологий, создания или улучшения качественных цифровых продуктов / услуг
- ▶ Ускорение процесса создания и развития инновационных технологий и вывода их на рынок
- ▶ Оптимизация затрат на совместные исследования и разработку ИТ-решений
- ▶ Снижение рисков, связанных с внедрением новых технологий
- ▶ Увеличение рыночной доли и выход на новые рынки

ВИНК – вертикально интегрированная нефтяная компания.

Кейс компании Shell

Критичные бизнес-процессы, влияющие на цепочку добавленной стоимости нефти и газа

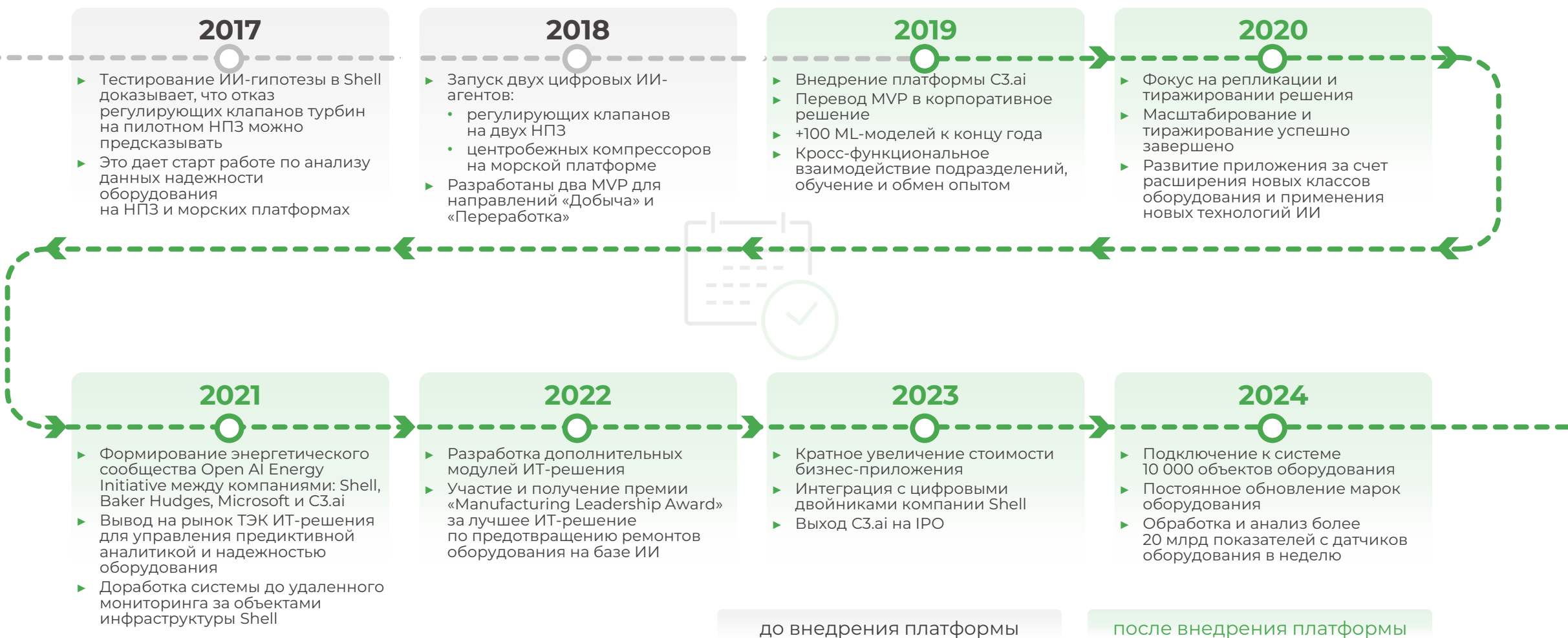


Дата- и ИИ-платформа C3.ai

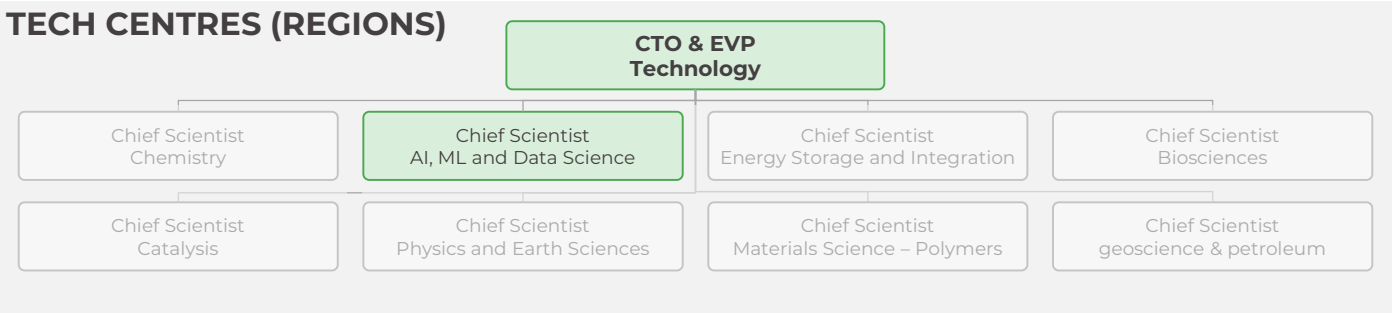
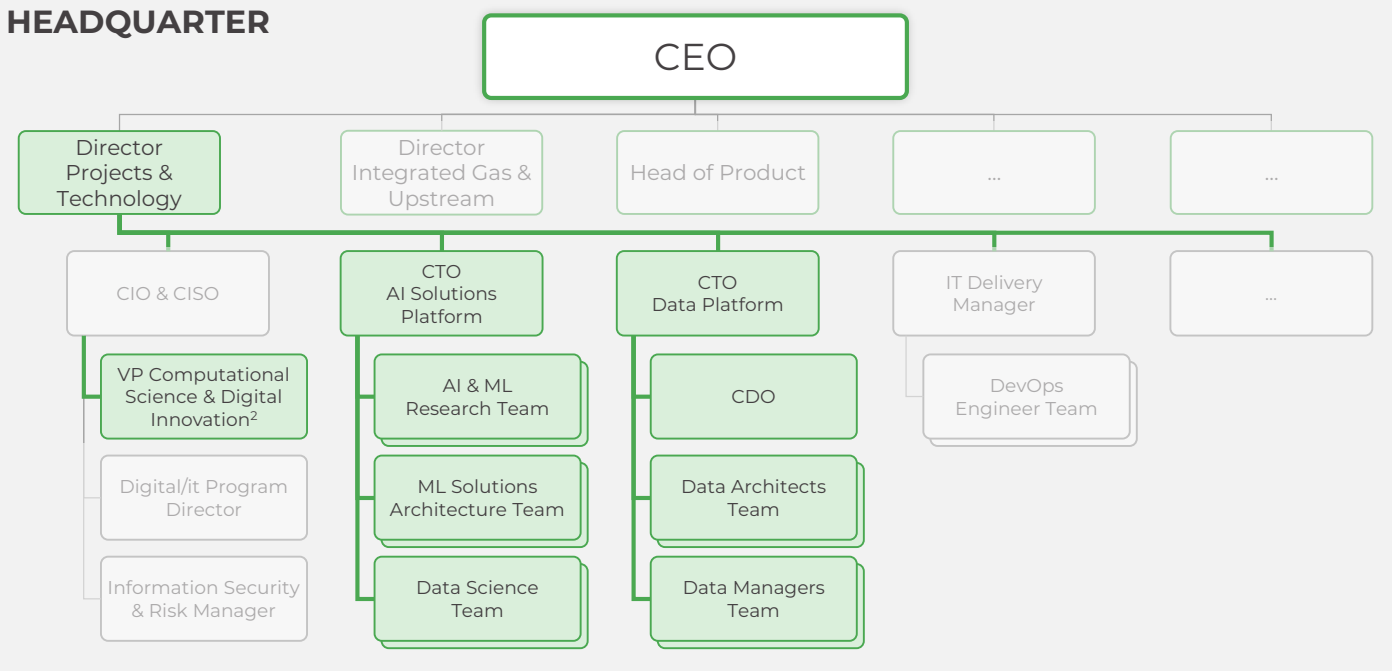


Кейс компании Shell

Подход от статуса «Оптимизация критического бизнес-процесса» до статуса «Внедрение платформы»



Изменение культуры управления данными и ИИ в вертикалях компании: кейс Shell



ОСОБЕННОСТИ МОДЕЛИ

- ▶ В головном офисе (Headquarters) в подчинении **директора по проектам и технологиям** выделены структуры CIO: **два CTO** и менеджеры по цифровым поставкам, определяющие ИТ-стратегию компании
- ▶ За **CTO AI Solutions Platform** закреплена функция управления командами **ИИ-исследователями, архитекторами** и **data-scientists**
- ▶ **CTO дата-платформы** отвечает за управление данными и мониторингом их качества
- ▶ **VP по Computational Science & Digital Innovation** совместно с **Baker Huges** и **C3AI** внедрили **ИИ-платформу**, позволяющую разрабатывать новые приложения с помощью преднастроенной библиотеки кода, ML-моделей и дата-сетов
- ▶ Shell ежегодно **разрабатывает 50+ приложений** на базе AI/ML с эффектом более **100 млн долл. США**

ГЕОГРАФИЯ ТЕХ-ЦЕНТРОВ SHELL

3	крупных центра в Европе (Амстердам, Лондон, Париж)
2	крупных центра в США (Хьюстон, Вашингтон)



Выводы

01

СОЗДАНИЕ СТРАТЕГИЧЕСКИХ ПАРТНЕРСТВ МЕЖДУ ВИНК И ТЕХНОЛОГИЧЕСКИМИ ИТ-КОМПАНИЯМИ

- ▶ Схлопывание рынка и ужесточение конкуренции производителей инфраструктуры и ПО
- ▶ Сиквестация бюджетов нефтяной отрасли на фоне геополитической обстановки
- ▶ Потребность в новых подходах к сохранению непрерывности бизнеса



02

ИЗМЕНЕНИЕ КУЛЬТУРЫ УПРАВЛЕНИЯ ДАННЫМИ И ТЕХНОЛОГИЯМИ ИСКУССТВЕННОГО ИНТЕЛЛЕКТА

- ▶ Появление кросс-функциональных компетенций персонала (геолог-программист и др.)
- ▶ Появление новых вертикалей в оргструктурах ВИНК: Chief Data Officer, ВП по ML и др.
- ▶ Расширение экспертной базы и повышение внутренних компетенций за счет обмена опытом



03

УВЕЛИЧЕНИЕ РЫНОЧНОЙ ДОЛИ И ВЫХОД НА НОВЫЕ РЫНКИ

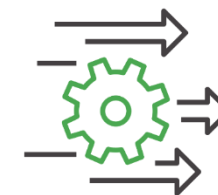
- ▶ Оптимизация затрат на совместные исследования ВИНК и ИТ-компаний для разработки решений на базе ИИ
- ▶ Появление на рынке уникальных ИИ-продуктов
- ▶ Коммерциализация новых ИИ-продуктов



04

УСКОРЕНИЕ ПРИНЯТИЯ УПРАВЛЕНЧЕСКИХ РЕШЕНИЙ

- ▶ Упорядочение, структурирование и повышение качества данных
- ▶ Ускорение разработки новых приложений на базе ИИ
- ▶ Ускорение поиска производственных данных



КОНТАКТНАЯ ИНФОРМАЦИЯ

Николай Жуков

Менеджер,
Департамент консалтинга,
технологий и транзакций

Тел.: +7 916 078 4787

nikolay.zhukov@b1.ru

О ГРУППЕ КОМПАНИЙ Б1

Группа компаний Б1 предлагает многопрофильные услуги в сфере аудита, стратегического, технологического и бизнес-консалтинга, сделок, оценки, налогообложения, права и сопровождения бизнеса.

Мы работаем свыше 35 лет в России и 25 лет в Беларуси. За это время в компаниях группы создана сильная команда специалистов с обширными знаниями и опытом реализации сложных проектов. Наша практика представлена в 12 городах: Москве, Минске, Владивостоке, Екатеринбурге, Казани, Краснодаре, Новосибирске, Ростове-на-Дону, Самаре, Санкт-Петербурге, Тольятти и Челябинске.

Группа компаний Б1 помогает клиентам находить новые решения, расширять, трансформировать и успешно вести свою деятельность, а также повышать свою финансовую устойчивость и кадровый потенциал.

© ООО «Б1 – Консалт», 2025
Все права защищены.

Информация, содержащаяся в настоящей публикации, представлена в сокращенной форме и предназначена лишь для общего ознакомления, в связи с чем она не может рассматриваться в качестве полноценной замены подробного отчета о проведенном исследовании и других упомянутых материалов и служить основанием для вынесения профессионального суждения.

Группа компаний Б1 не несет ответственности за ущерб, причиненный каким-либо лицам в результате действия или отказа от действия на основании сведений, содержащихся в данной публикации.

По всем конкретным вопросам следует обращаться к специалисту по соответствующему направлению.